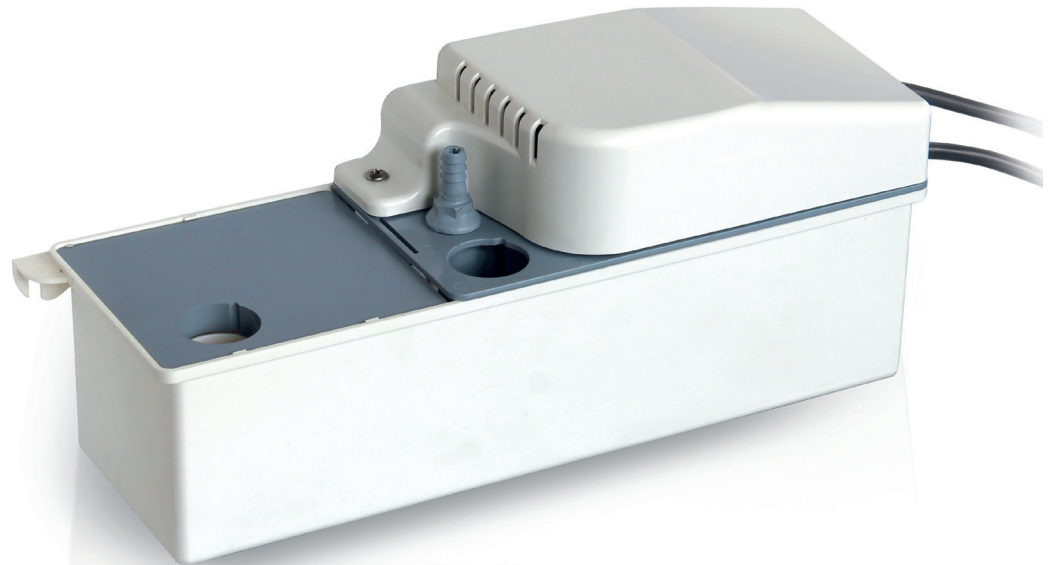




Neotech 330 XPH

Kondensatpumpe mit Neutralisator

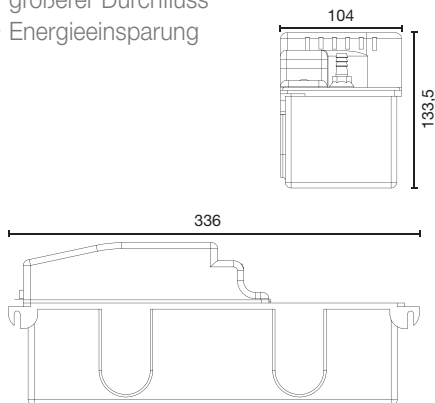


max. 50 kW
Geräuschpegel 44 dB(A)

Pumpe zur Förderung von säurehaltigem Kondensat aus Heizungsanlagen bis max. 50 kW. Kompakte Ausführung mit integrierter Neutralisationseinheit, nach Bedarf schnell und sauber austauschbar.

PRODUKTVORTEILE

- Pumpenteil abnehmbar und um 180° drehbar
- 44 dB(A) Geräuschpegel
- größerer Durchfluss
- Energieeinsparung



INSTALLATION

- Wandmontage oder Bodenaufstellung

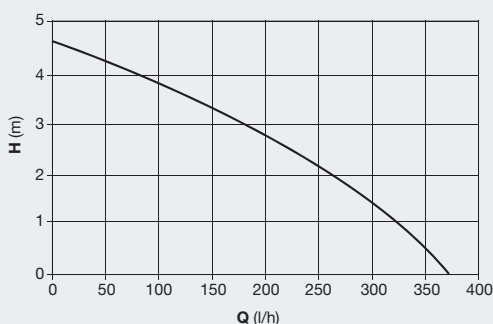
ZUBEHÖR INKL:

- Neutralisationseinheit (ca. 700 g Granulat im Stoffbeutel)
- Abflussschlauch 6 m x Ø 8 mm
- Zulaufadapter für Schläuche bis Ø 40 mm
- Kabelbinder für Adapter
- Selbstklebende Moosgummidämpfer für seitliche oder vertikale Position



Typ	Beschreibung	Art.Nr.
Neotech 330 XPH	Kondensatpumpe	SP04098881
NEUTRALKIT05	Granulat Neutralkit	SPN0409005

KENNLINIE



TECHNISCHE DATEN

max. Fördermenge	370 l/h
max. Förderhöhe	4,6 m
Spannung	230V - 50Hz
max. Nennstrom	0,75 A
Alarmkontakte	Wechsler max. 5 A 250 V
Gewicht	3,0 kg
inkl. Rückschlagventil	Ø 8 mm
Stromkabel	2 m mit Schutzkontakt-Stecker und Alarmschleife
Kondensat Säuregehalt	> pH 2,8
Schrauben, Bolzen, Muttern, Motorplatte	aus Edelstahl
Schutzklasse	IP20
Tankvolumen	0,8 l

